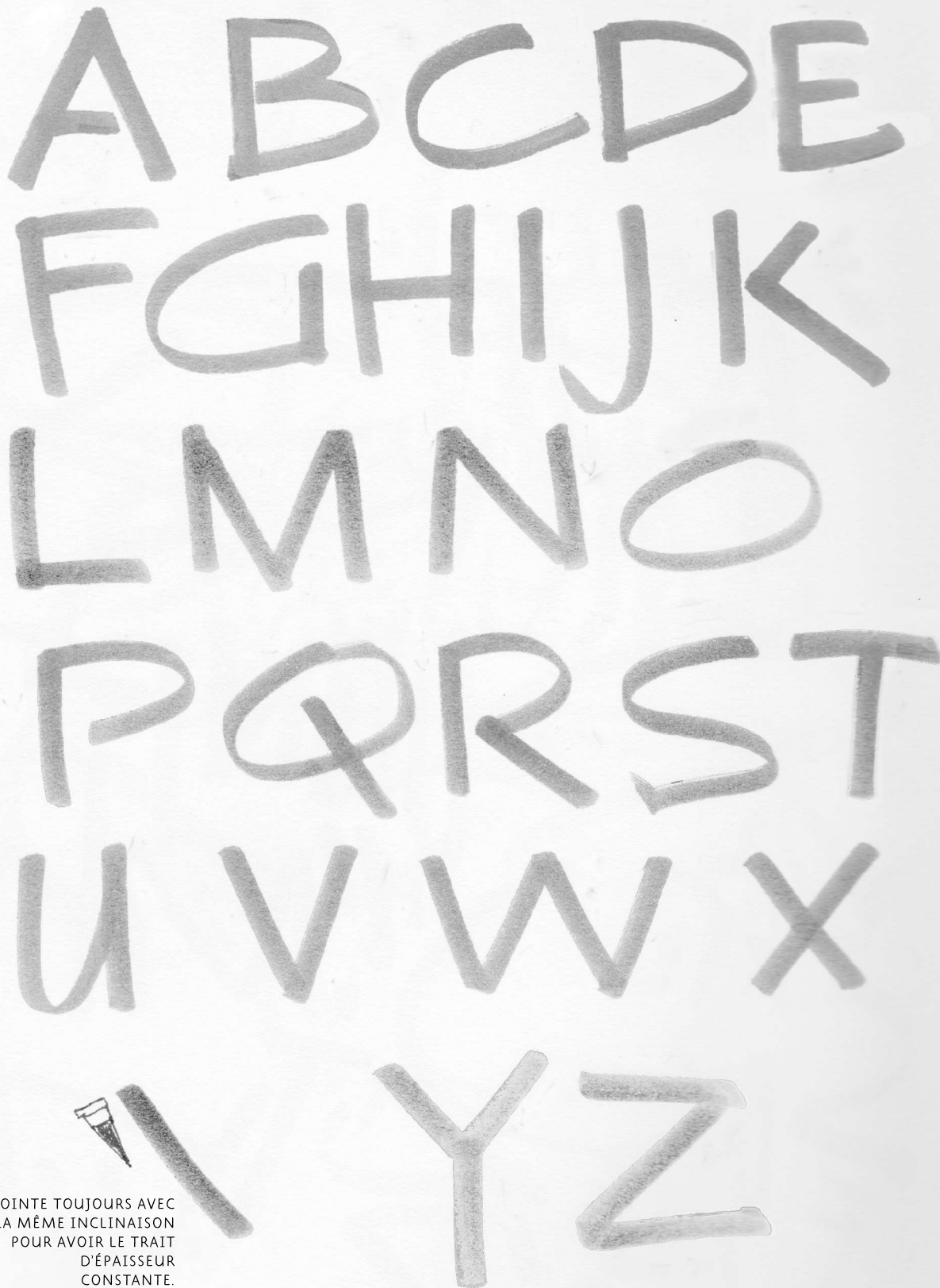


Majuscules "Brush"
guidées

Les flèches indiquent le ductus correct pour leur exécution. Observe la direction et l'ordre d'exécution, mémorise ces éléments avant de passer aux majuscules.



Majuscule "Brush" Avec un marqueur, tracez les lettres en respectant leur ductus.



POINTE TOUJOURS AVEC
LA MÊME INCLINAISON
POUR AVOIR LE TRAIT
D'ÉPAISSEUR
CONSTANTE.

→ INDICATION DU DUCTUS